

Pompe à Surpression WGS



Ce type de pompe est idéal pour des pressions élevées jusqu'à 320 P.S.I. (**2200 kPa**). Elle est aussi très utile dans un relais lorsqu'un gain appréciable de pression est nécessaire. En plus de son efficacité, la pompe à surpression possède un design très pratique; elle est portable et facile à installer.

La pompe à surpression WGS est conçue pour plusieurs applications:

- Maison
- Ferme
- Restaurant
- Terrain de golf
- Station service
- Érablière
- Marina
- Système d'arrosage
- Osmose inversée
- Appareil de nettoyage à pression

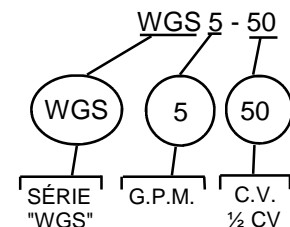
CV	GPM	Étages	Modèle	ODP 1 PH	TEFC 1 PH	ODP 3 PH 575V	TEFC 3 PH 575 V
				Numéro	Numéro	Numéro	Numéro
1/2	5	12	WGS-5-50	560-5010	560-6010	560-7010	560-8010
	8	10	WGS-8-50	560-5050	560-6050	560-7050	560-8050
	12	8	WGS-12-50	560-5100	560-6100	560-7100	560-8100
3/4	5	16	WGS-5-75	560-5020	560-6020	560-7020	560-8020
	8	12	WGS-8-75	560-5060	560-6060	560-7060	560-8060
	12	10	WGS-12-75	560-5110	560-6110	560-7110	560-8110
1	5	22	WGS-5-100	560-5030	560-6030	560-7030	560-8030
	8	18	WGS-8-100	560-5070	560-6070	560-7070	560-8070
	12	14	WGS-12-100	560-5120	560-6120	560-7120	560-8120
	20	10	WGS-20-100	560-5160	560-6160	560-7160	560-8160
1 1/2	8	20	WGS-8-150	560-5080	560-6080	560-7080	560-8080
	12	17	WGS-12-150	560-5130	560-6130	560-7130	560-8130
	20	13	WGS-20-150	560-5170	560-6170	560-7170	560-8170
	35	5	WGS-35-150	560-5260	560-6260	560-7260	560-8260
2	12	19	WGS-12-200	560-5140	560-6140	560-7140	560-8140
	20	15	WGS-20-200	560-5180	560-6180	560-7180	560-8180
	35	6	WGS-35-200	560-5270	560-6270	560-7270	560-8270
	50	4	WGS-50-200	560-5370	560-6370	560-7370	560-8370
	12	26	WGS-12-300	560-5150	560-6150	560-7150	560-8150
3	20	20	WGS-20-300	560-5190	560-6190	560-7190	560-8190
	35	9	WGS-35-300	560-5280	560-6280	560-7280	560-8280
	50	6	WGS-50-300	560-5380	560-6380	560-7380	560-8380
	80	4	WGS-80-300	560-5480	560-6480	560-7480	560-8480
5	20	30	WGS-20-500	560-5200	-	-	-
	35	12	WGS-35-500	560-5290	-	-	-
	50	8	WGS-50-500	560-5390	-	-	-
	80	6	WGS-80-500	560-5490	-	-	-

POMPE:

- La tête de la pompe et le support du moteur sont en acier inoxydable
- L'entrée et la sortie sont de 1 1/4" NPT

MOTEUR:

- Moteur 1/2 C.V. à 2 C.V. - 115/230 Volts - 1 Phase - OPD
- Moteur 3 et 5 C.V. - 230 Volts - 1 Phase - OPD

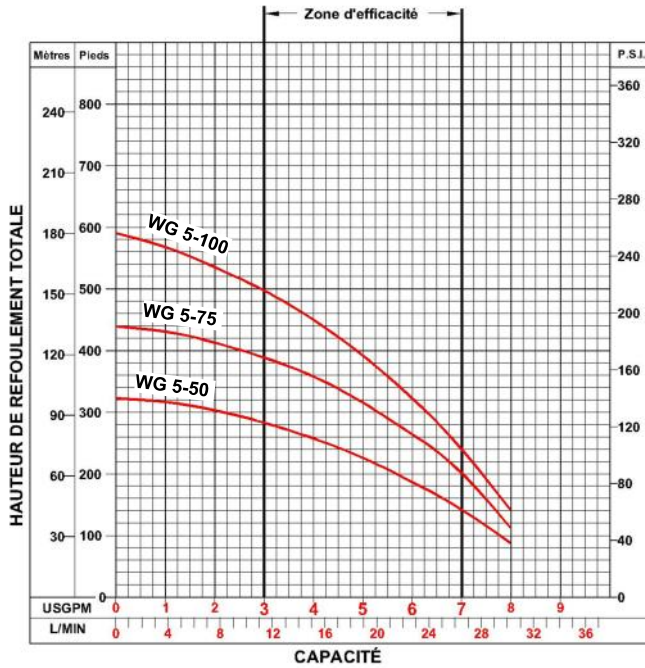


Autres voltages et TEFC disponibles en option

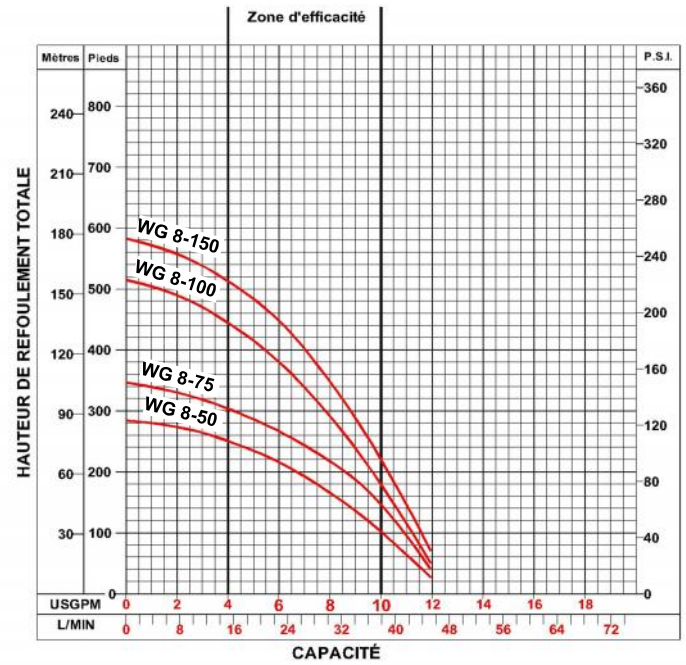
Courbes de Pompage WGS



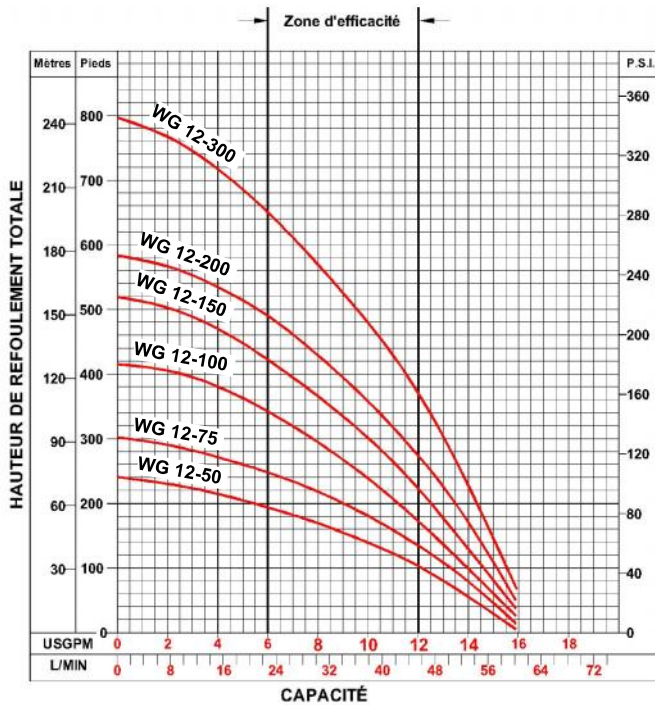
WGS 5 GPM



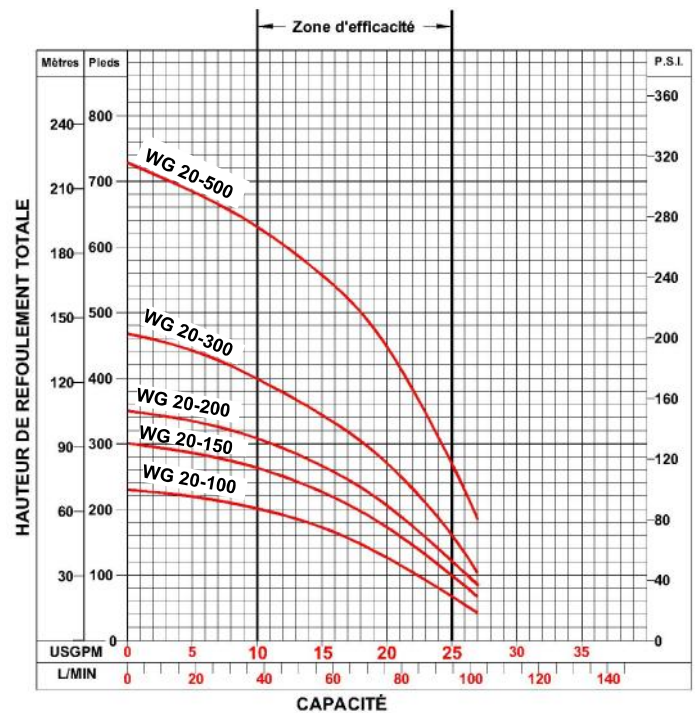
WGS 8 GPM



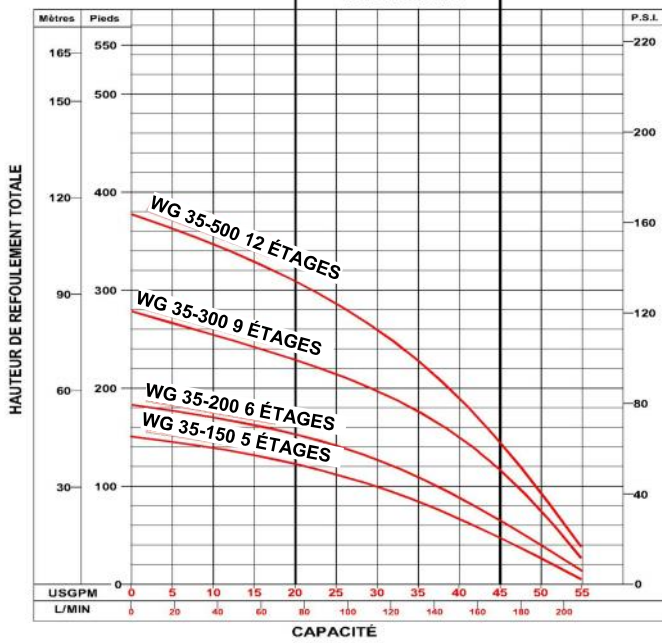
WGS 12 GPM



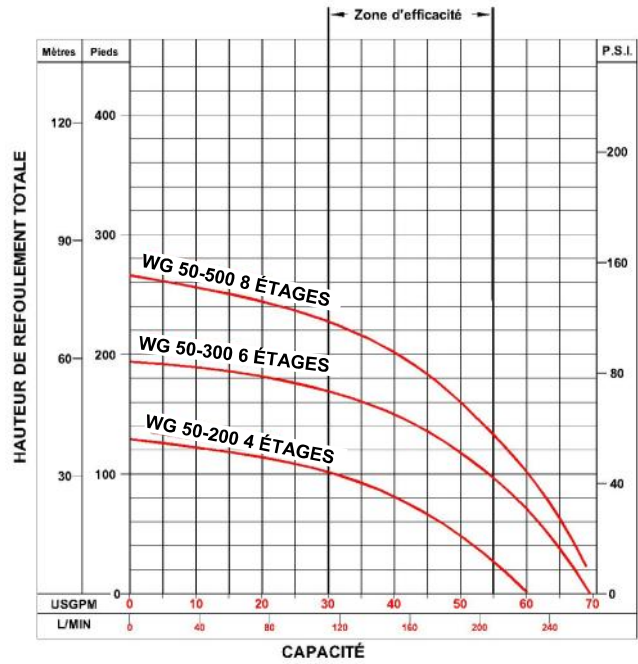
WGS 20 GPM



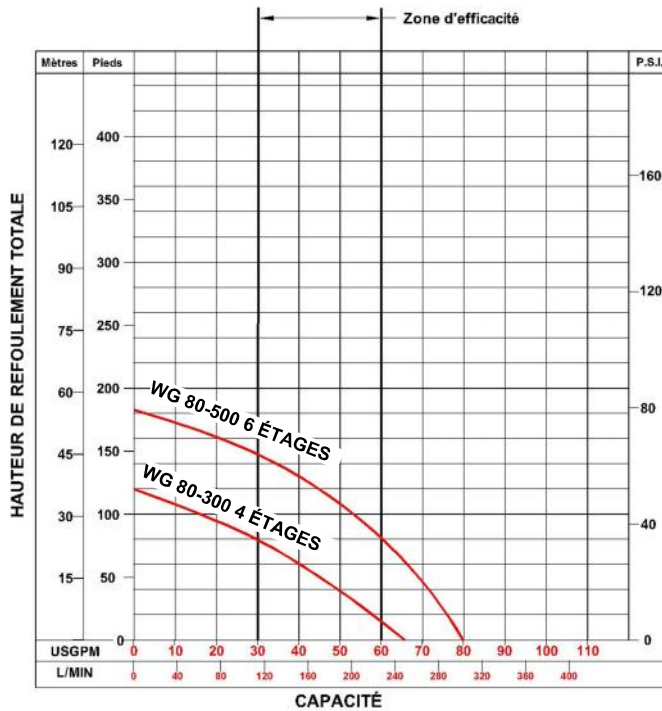
WGS 35 GPM



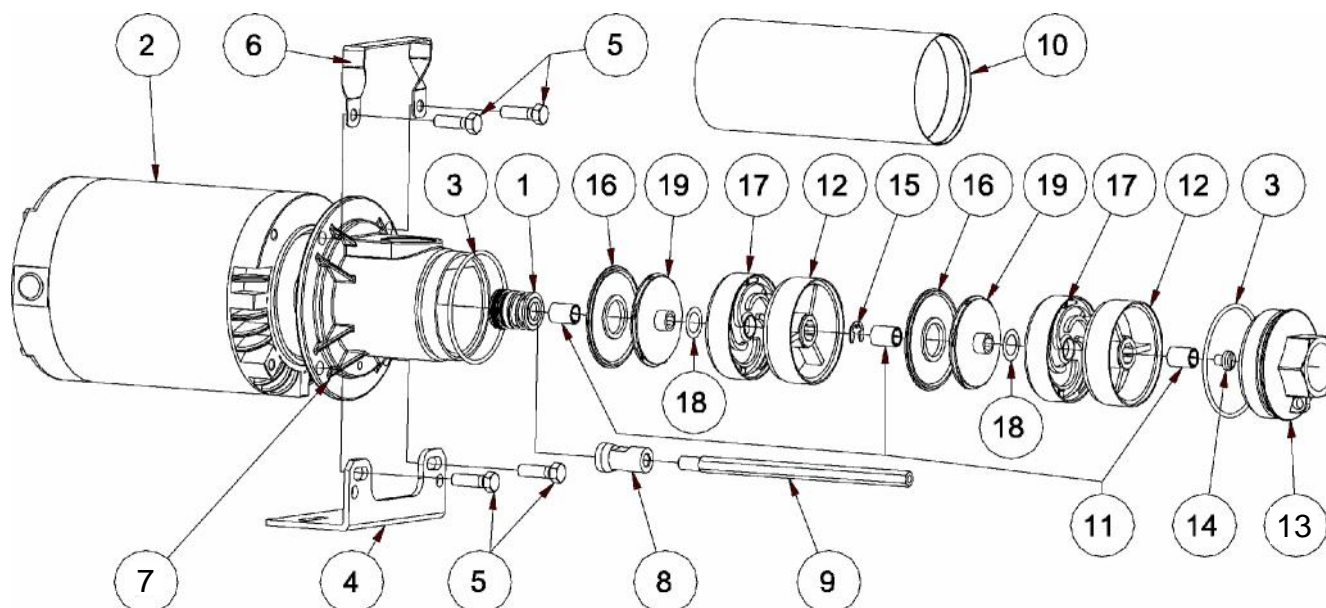
WGS 50 GPM



WGS 80 GPM



Pièces de remplacement WGS



ITEM	Numéro commande	Description	5 G.P.M.			8 G.P.M.				12 G.P.M.					20 G.P.M.				
			50	75	100	50	75	100	150	50	75	100	150	200	300	100	150	200	300
1	124-0130	Joint mécanique 2000V	1	1	1	1	1	1	1	1	1	1	1	1	1	1	1	1	1
2	151-1210	Moteur 1/2 C.V. 115/230	1			1				1									
2	151-1230	Moteur 3/4 C.V. 115/230		1			1			1									
2	151-1250	Moteur 1 C.V. 115/230 Volts			1			1									1		
2	151-1260	Moteur 1 1/2 C.V. 115/230						1				1					1		
2	151-1280	Moteur 2 C.V. 115/230 Volts											1					1	
2	151-1300	Moteur 3 C.V. 230 Volts												1					1
3	225-0045	Joint torique 236	2	2	2	2	2	2	2	2	2	2	2	2	2	2	2	2	2
4	515-0090	Base de la pompe	1	1	1	1	1	1	1	1	1	1	1	1	1	1	1	1	1
5	519-0150	Boulon hex. 3/8-16 x 1"	4	4	4	4	4	4	4	4	4	4	4	4	4	4	4	4	4
6	550-0010	Poignée	1	1	1	1	1	1	1	1	1	1	1	1	1	1	1	1	1
7	550-0055	Support du moteur en S/S	1	1	1	1	1	1	1	1	1	1	1	1	1	1	1	1	1
8	550-0075	Accouplement en S/S	1	1	1	1	1	1	1	1	1	1	1	1	1	1	1	1	1
11	564-0005	Manchon d'épaisseur	2	2	3	2	2	2	3	2	2	2	2	3	3	2	2	3	3
12	564-0020	Support du coussinet	1	1	2	1	1	1	2	1	1	1	1	2	2	1	1	2	2
13	564-0044	Tête de décharge 1 1/4 S/S	1	1	1	1	1	1	1	1	1	1	1	1	1	1	1	1	1
14	564-0055	Écrou de l'arbre	1	1	1	1	1	1	1	1	1	1	1	1	1	1	1	1	1
15	564-0085	Barrure s/s			1			1					1	1			1	1	
16	564-0093	Disque 5-8-12 G.P.M. S/S	12	16	22	10	12	18	20	8	10	14	17	19	26				
16	564-0094	Disque 20 G.P.M. S/S														10	13	15	20
17	564-0100	Diffuseur 5-8-12 G.P.M.	12	16	22	10	12	18	20	8	10	14	17	19	26				
17	564-0105	Diffuseur 20 G.P.M.														10	13	15	20
18	564-0102	Rondelle S/S 0.650" x 1"	12	16	22	10	12	18	20	8	10	14	17	19	26	10	13	15	20
19	564-0110	Impulseur 5 G.P.M.	12	16	22														
19	564-0115	Impulseur 8 G.P.M.				10	12	18	20										
19	564-0120	Impulseur 12 G.P.M.								8	10	14	17	19	26				
19	564-0125	Impulseur 20 G.P.M.														10	13	15	20

NOTE: Pour les pièces #9 et #10, veuillez communiquer avec nous



Pour démonstration: Aller sur le site www.pompo.com » Section information technique » Vidéo